

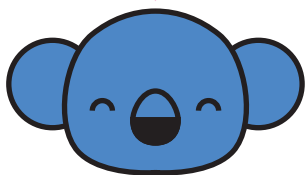


広野保育所 決算28年度号だよ

いろいろ発見
してね!

法人単位の 資金収支の状況

その年度の資金の状況と
その年度に行った諸活動に使う
資金の全てを記録管理することを
目的に作られる表です。



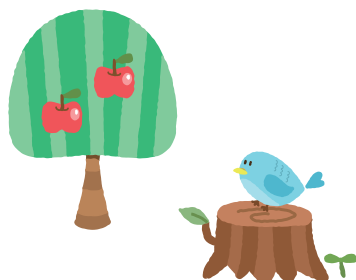
※1 医療事業収入分を除く。(社会福祉法人新会計基準の勘定科目上、算出できないため)

※2 端数処理の関係で合計が一致しないこともあり得る。

項 目	金額(千円)
(1)事業活動資金収支差	
①事業活動収入	209,395
・介護報酬等の公費※1	164,793
・利用者負担金※2	2,227
・その他収入	42,374
②事業活動支出	195,526
・人件費支出	156,064
・事業費支出	25,897
・利用者負担軽減額	
・その他支出	13,563
(2)施設整備等資金収支差額	
①施設整備等収入	0
・施設整備補助金等の公費	
・その他収入	
②施設整備等支出	3,965
(3)その他の活動資金収支差額	
①その他の活動収入	
②その他の活動支出	0
当期末資金収支差額	9,902
前期末支払資金残高	47,022
当期末支払資金残高	56,925

法人単位の 事業活動の状況

その年度の諸活動に伴う
全ての収入・支出の内容と
バランスを明らかにした
保育所の経営状況を示します。



項 目	金額(千円)
(1)サービス活動増減差額	
①サービス活動収益	205,765
②サービス活動費用	198,912
減価償却費	7,554
国庫補助金等特別積立金取崩額	▲ 3,707
その他サービス活動費用	0
(2)サービス活動外増減差額	
①サービス活動外収益	3,629
②サービス活動外費用	460
(3)特別増減差額	
①特別収益	0
②特別費用	0
当期活動増減差額	10,021
前期繰越活動増減差額	61,771
当期末繰越活動増減差額	71,792
基本金取崩額	
その他の積立金取崩額	
その他の積立金積立額	4,000
次期繰越活動増減差額	67,792

※端数処理の関係で合計が一致しないこともあり得る。

項 目	金額(千円)
(1)資産の部	413,953
①流動資産	64,346
②固定資産	349,606
(2)負債の部	29,755
①流動負債	11,356
②固定負債	18,398
(3)純資産の部	384,198
減価償却累計額	▲ 70,984

※端数処理の関係で合計が一致しないこともあり得る。

法人単位の 資産等の状況

事業活動をもとに作成される表です。
年度末に資産・負債・純資産及び
減価償却費を明らかにし、
保育所の財政状況を表わします。



積立金の 状況



貸借対照表上の積立金の勘定科目	本年度末時点の積立金額(千円)	積立目標額(千円)
人件費積立金(将来の人件費の赤字穴埋めに)	25,500	30,000
修繕積立金(将来の修繕費の赤字穴埋めに)	17,300	20,000
備品等購入積立金(将来の備品購入の赤字穴埋めに)	12,500	20,000
施設整備積立金(将来の設備整備の赤字穴埋めに)	22,700	25,000