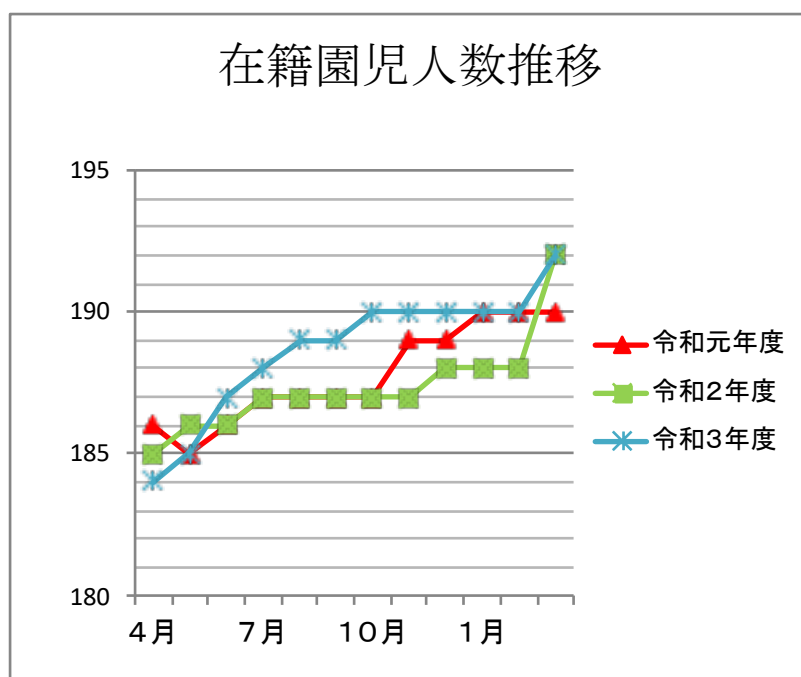
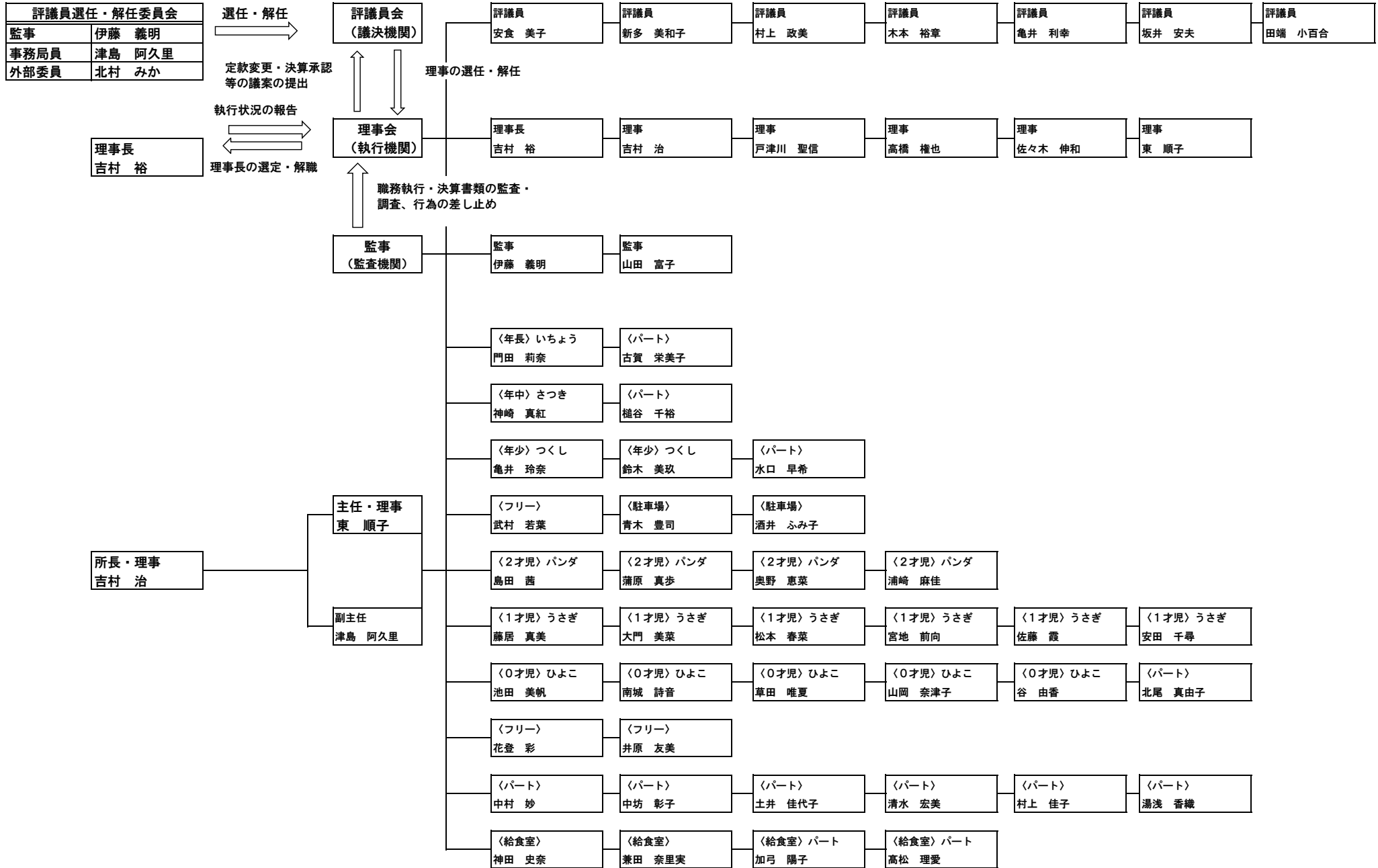


在籍園児人数推移（定員160人）

	29年度	30年度	令和元年度	令和2年度	令和3年度
4月	181	182	186	185	184
5月	182	182	185	186	185
6月	183	185	186	186	187
7月	183	185	187	187	188
8月	184	186	187	187	189
9月	183	187	187	187	189
10月	185	187	187	187	190
11月	185	187	189	187	190
12月	185	189	189	188	190
1月	188	188	190	188	190
2月	187	190	190	188	190
3月	187	190	190	192	192



社会福祉法人 広野保育所 組織図 (令和3年度)



令和3年度 職員

所長 吉村 治

		氏名	勤務年数		氏名	勤務年数		氏名	勤務年数
保育士	1	東 順子	26 年目	13	草田 唯夏	3 年目	25	古賀 栄美子	(25) 年目
	2	津島 阿久里	20 年目	14	佐藤 霞	3 年目	26	水口 早希	(10) 年目
	3	池田 美帆	10 年目	15	大門 美菜	3 年目	27	山岡 奈津子	(10) 年目
	4	花登 彩	10 年目	16	南城 詩音	3 年目	28	槌谷 千裕	(12) 年目
	5	島田 茜	9 年目	17	亀井 玲奈	3 年目	29	安田 千尋	(26) 年目
	6	藤居 真美	9 年目	18	鈴木 美玖	2 年目	30	土井 佳代子	(12) 年目
	7	井原 友美	8 年目	19	宮地 前向	2 年目	31	北尾 真由子	(7) 年目
	8	門田 莉奈	7 年目	20	奥野 恵菜	1 年目	32	村上 佳子	(15) 年目
	9	谷 由香	6 年目	21	武村 若葉	1 年目	33	清水 宏美	(13) 年目
	10	松本 春菜	6 年目	22	浦崎 麻佳	(16) 年目	34	湯浅 香織	(15) 年目
	11	蒲原 真歩	5 年目	23	中村 妙	(22) 年目	35		
	12	神崎 真紅	5 年目	24	中坊 彰子	(28) 年目	36		
栄養士	1	神田 史奈	8 年目						
	2	松浦 奈里実	6 年目						
	3	加弓 陽子	(12) 年目						
調理	1	高松 理愛	1 年目						
監安 視全 員	1	酒井 ふみ子	18 年目						
	2	青木 豊司	11 年目						

*ゴシック体は新採用者

*正職員は勤務年数記入

保育士の()は経験年数